

**Fabricação, Venda, Locação, Manutenção e Apoio Técnico**

**“A melhor solução em torque controlado”**

**SEGMENTOS DE ATUAÇÃO EM TODO TERRITÓRIO NACIONAL:**

- Automobilístico
- Alimentício
- Energias Renováveis (Eólica e Solar)
- Energia (Hidrelétrica e Termoelétrica)
- Ferroviário
- Indústrias de Papel e Celulose
- Indústrias Químicas
- Mineração e Cimento
- Óleo e Gás
- Setor Naval e Portuário
- Siderúrgico
- Usinas de Cana de Açúcar



**Keila Sanches Cossão**  
Departamento Comercial  
WhatsApp (11) 97199-6919 / 2304-5873  
E-mail: contato03@ftm.net.br  
Visite nosso site: [www.ftm.net.br](http://www.ftm.net.br)

## Torqueadeira Elétrica com escova de carvão Alta Velocidade - VMD-G2

As Torqueadeiras elétricas da Série VM-D-G2 com faixa de torque que variam de **100 a 12.000 Nm**, atendem as mais variadas aplicações de alta precisão.

Utiliza sistema de redução de engrenagem planetária com alta relação de potência. O torque é ajustado através de botões de forma simples, fornece ao usuário uma saída de controle de torque suave e continua por meio de um módulo de controle digital de alto desempenho.

### Características:

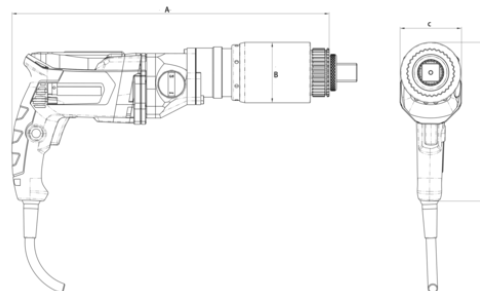
- Display Digital IPS-LCD de 1,8" que oferece os melhores ângulos de visão
- Permite aumentar ou diminuir o valor do torque em 1 Nm
- Possui 10 configurações de torque predefinidas programáveis
- Excelente relação peso x potência
- Mesma potência no avanço ou reverso
- Disponível com as funções: ângulo, torque e ângulo, e dados (opcional).
- Liberação automática com o braço de reação
- Unidades disponíveis: N.m e ft.lb
- Precisão de  $\pm 5$
- Nível de ruído extremamente baixo: apenas 80 dB

### Acessórios:

- Braço de reação
- Anel de Retenção
- Estojo ( case )
- Manual

Torqueadeira Elétrica com Escova 2 velocidades		Capacidade (N.m)		RPM		Peso	Medidas (mm)			
Modelo	Quadrado	Min	Máx	Baixa	Alta	kg	A	B	C	D
VM8D-G2	3/4"	100	800	14.4	41.1	5.5	412	69	84	210
VM14D-G2	3/4" ou 1"	135	1.350	10.5	29.8	5.5	412	69	84	210
VM17D-G2	1"	170	1.700	8.2	23.5	6.5	417	76	84	210
VM21D-G2	1"	210	2.100	8.2	23.5	6.5	417	76	84	210
VM28D-G2	1"	280	2.800	3.8	10.7	7.0	431	78	84	215
VM40D-G2	1" ou 1.1/2"	400	4.000	3.1	8.7	7.6	434	82	84	217
VM45D-G2	1" ou 1.1/2"	450	4.500	2.9	8.2	8.8	459	86	86	219
VM60D-G2	1.1/2"	600	6.000	1.7	4.8	10.1	462	93	93	223
VM80D-G2	1.1/2"	800	8.000	1.3	3.8	11.5	468	102	102	227
VM100D-G2	1.1/2" ou 2"	1.000	10.000	0.8	2.3	18.3	553	114	114	232
VM120D-G2	1.1/2" ou 2"	1.200	12.000	0.7	2	18.3	553	114	114	232

\* D = MODELO PADRÃO \* G2 = DUPLA VELOCIDADE \* P = TORQUE E ÂNGULO \* A = CABEÇOTE ANGULAR



## Torqueadeira Elétrica Brushless - FM-D

As Torqueadeiras elétricas sem escova de carvão da série FM-D, de baixa manutenção, possui range de **420 a 12.000Nm** com controle digital, velocidade única, alta resistência e maior durabilidade. O design preciso de sua caixa de engrenagens fornece saída potente e precisa.

### Características:

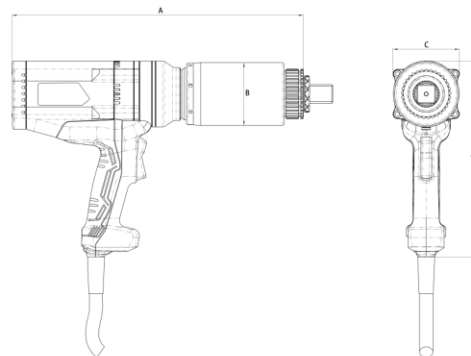
- Motor sem escovas para baixa manutenção
- Display Digital IPS-LCD de 1,8" que oferece os melhores ângulos de visão
- Permite aumentar ou diminuir o valor do torque em 1 Nm
- Possui 10 configurações de torque predefinidas programáveis
- Alarme sonoro
- Mesma potência no avanço ou reverso
- Disponível com as funções: ângulo, torque e ângulo, e dados (opcional).
- Liberação automática com o braço de reação
- Unidades disponíveis: N.m e ft.lb
- Permite a instalação de sistema de içamento
- Precisão de  $\pm 5\%$  e Repetibilidade de  $\pm 2\%$
- Nível de ruído extremamente baixo: apenas 80 dB

### Acessórios:

- Braço de reação
- Anel de Retenção
- Estojo ( case )
- Manual

Torqueadeira Elétrica Sem Escova		Capacidade (N.m)		RPM	Peso (kg)	Medidas ( mm )			
Modelo	Quadrado	Min	Máx			A	B	C	D
FM-21D	1"	420	2.100	5	7.2	350	76	91	268
FM-28DH	1"	560	2.800	16	8.8	415	78	91	268
FM-40DH	1" ou 1.1/2"	800	4.000	13	9.4	416	82	91	268
FM-45DH	1" ou 1.1/2"	900	4.500	11	10.6	441	88	91	268
FM-60D	1.1/2"	1.200	6.000	2	10.7	398	93	93	269
FM-80D	1.1/2"	1.600	8.000	1.7	12.2	406	102	102	273
FM-100D	1.1/2"	2.000	10.000	1.3	19	492	114	114	279
FM-120D	1.1/2" ou 2"	2.400	12.000	1	19	492	114	114	279

\* D = MODELO PADRÃO \* H = ALTA VELOCIDADE \* P = TORQUE E ÂNGULO \* W = WIFI \* B= BLUETOOTH \* TC = COLETA DE DADOS



## Torqueadeira Rotativa a Bateria BM-L

As Torqueadeiras à bateria da série BM-L trabalham com motor sem uso de escovas de carvão, de alta eficiência e baixa manutenção. Possuem tela compacta (display digital) e são adequadas para o trabalho em ambientes onde eletricidade ou ar comprimido não estejam disponíveis. O design preciso de sua caixa de engrenagens fornece saída potente e precisa. Têm opção para torque e ângulo e permitem configurações de incremento de torque.

### Características:

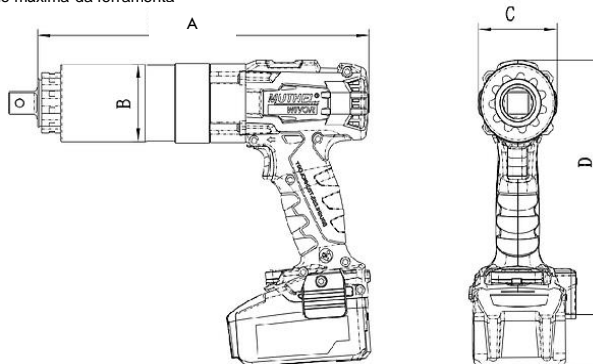
- Motor sem escovas para baixa manutenção
- Display Digital IPS-LCD de 0,96" que oferece os melhores ângulos de visão
- Permite aumentar ou diminuir o valor do torque em 1 Nm
- Possui 10 configurações de torque predefinidas programáveis
- Monitoramento da temperatura e bateria
- Alarme sonoro
- Disponível com as funções: ângulo, torque e ângulo, e dados (opcional).
- Usa bateria de lítio-ion de 18V, de 5,2 / 8,0 / 10,0 A.h
- Liberação automática com o braço de reação
- Unidades disponíveis: N.m e ft.lb
- Permite a instalação de sistema de içamento
- Precisão de  $\pm 5\%$  e Repetibilidade de  $\pm 2\%$
- Nível de ruído extremamente baixo - apenas 80 dB

### Acessórios:

- Braço de reação
- Anel de Retenção
- Manual
- Estojo ( Case )

TORQUEADEIRA A BATERIA Brushless 18V		Capacidade (N.m)		RPM	Peso (kg)	Medidas (mm)			
Modelo	Quadrado	Min	Máx			A	B	C	D
BM-5L	3/4"	100	300	20	2,7	238	65	68	198
BM-10L	3/4" ou 1"	250	1.000	25	6,5	335	69	69	198
BM-14LH	3/4" ou 1"	338	1.350	34	4,8	335	69	69	198
BM-17LH	1"	425	1.700	29	5,7	341	76	69	201
BM-21LH	1"	525	2.100	23	5,7	341	69	69	201
BM-28LH	1"	700	2.800	17	6,1	356	78	76	202
BM-40LH	1" ou 1.1/2"	1.000	4.000	14	6,8	354	83	83	204
BM-45LH	1" ou 1.1/2"	1.125	4.500	11	7,8	380	86	86	206
BM-60LH	1.1/2"	1.500	6.000	7	10,7	385	93	93	209
BM-80L	1.1/2"	2.000	8.000	1,1	9,9	341	102	102	214

NOTAS: O valor de torque máximo utilizado deve ser menor do que 80% da capacidade máxima da ferramenta



BARRA DE REAÇÃO ESPECIAL

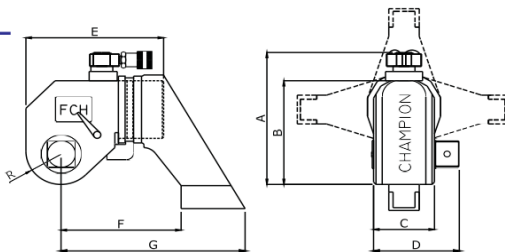




# Chaves de Torque e Links Hidráulicos



DIMENSÃO



Série Champion e Gradiente

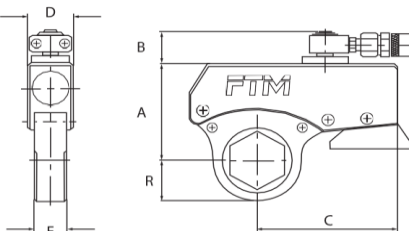
Faixa de Torque: 272 Nm - 35200 Nm

Máxima pressão de trabalho: 700 bar

Modelo	Dimensões (mm)								Torque Mínimo Nm	Torque Máximo Nm	Drive Quadrado	Faixa de Soquetes				Peso Kg
	A	B	C	D	E	F	G	R				Mínimo (mm)	Mínimo (pol)	Máximo (mm)	Máximo (pol)	
FCH-1	124	89	49	71	118	99	182	26	272	1890	3/4"	15,8	5/8"	50,8	2"	1,9
FCH-3	177	118	66	96	159	129	242	33	629	4389	1"	38,1	1.1/2"	63,5	2.1/2"	4,3
FCH-5	197	149	79	114	179	159	285	40	1087	7602	1.1/2"	60,3	2.3/8"	73	2.7/8"	7,8
FCH-8	219	163	89	130	201	169	264	48	1689	11801	1.1/2"	66,6	2.5/8"	76,2	3"	10,9
FCH-10	238	179	99	142	230	192	350	51	2240	15672	1.1/2"	69,8	2.3/4"	107,9	4.1/4"	13,3
FCH-20	273	213	119	179	276	232	419	59	4117	28801	2.1/2"	73	2.7/8"	120,6	4.3/4"	23,5
FCH-25	292	232	133	193	307	257	462	64	5033	35200	2.1/2"	76,2	3"	136,5	5.3/8"	31,3



DIMENSÃO



Série F

Faixa de Torque: 160 Nm - 21336 Nm

Máxima pressão de trabalho: 700 bar

FTM LINK PROPULSOR HIDRÁULICO SÉRIE-F														
Modelo	Dimensões (mm)					Raio		Torque Mínimo	Torque Máximo	Cassete		Cassete		Peso kg
	A	B	C	D	E	Mínimo	Máximo	Nm	Nm	(mm)	(pol)	(mm)	(pol)	
F-3	103	38	135	40	28	28 mm	48 mm	160	2890	32	1.1/4"	60	2.3/8"	2
F-5	130	38	156	50	35	34 mm	59 mm	350	5525	41	1.5/8"	80	3.1/8"	3.3
F-10	156	38	200	65	47	46 mm	73 mm	550	10950	55	2.3/16"	100	3.7/8"	5.3
F-20	212	50	260	82	56	62 mm	96 mm	1200	21336	80	3.1/8"	130	5"	13.3

## Bombas Hidráulicas - Acionamento Elétrico ou Pneumático



## Soquetes, reduções e insertos

